



# STRUUGA maastikukaitseala

**Struuga maastikukaitseala** (1244 ha) loodi Ida-Viru maakonnas Iluka ja Alaõie vallas 2007. aastal, et kaitsta vanaõigesi, luhade elustikku ning rändlinnuilike elupaiku. See on Ida-Virumaa üks noormaid ja ainulaadsemaid kaitsealasid. Vastavalt kaitsekorrale ja majandustegevuse piiramise astmele on kogu ala määratletud sihtkaitsevööndina. Struuga kuulub ka Euroopa kaitsealade võrgustikku NATURA 2000: siin on üle-

Maastik  
Struuga maastikukaitseala hõlmab luhade ning vanaõigede ala Narva-Jõe lammi Vasknarva ja Karoli küla vahel. Maapinna kõrgus Jaama vanaõie ja Narva-Jõe vahelisel luhal on valdavalt vahemikus 30–30,5 m üle merepinna, küündides vähestes kohtades 31 meetrini. Jaama ja Karoli luhata mõjutab otseselt Narva-Jõe vee tase: kevadise suurvee aegu ujutab jõgi üsna suure osa luhast üle. Valdava osa kaitsealast hõlmab luhaniit koos madalsoo, luhasoo ja roostikuga. Umbes kolmandik kaitsealast on pool-looduslikud luhad, teine

Hallhaigur *Ardea cinerea*



kolmandik vanaõigede veepeeglid, ülejäänud osas valdavad põõsastikud ja soostuvad ning soometsad.

## Lammindud e. luhad

Lammindud ehk luhad on meli kõige lopsakama taimekasvuga niidukooslused. Oma lopsakuse võlgnevad nad väga viljakale mullele, mida rikastavad tulvaveest kantud toitaineterikkad setted. Enamasti on lammindud kujunenud inimtegevuse tulemusena: jõgede ääres asunud (lammim) metsad on maha raiatud ning ala võetud kasutusele heina- või karjamaana. Sajandeid kestnud inimõju ja looduslike tingimuste (üleujustusega kaasnev toitainete ja muda juurdokanne ning veerohkus) koostimel on lammindudel kujunenud välja omapärane elukooslus.

Et lammindud on tekkinud inimese käe läbi (metsa ja vosa raiet ning niitmine ja karjatamine), siis on ka nende püsimine ainuvõimalik inimese pideva tegevuse toel. Kui niitmine ja karjatamine lõpetada, saavad luhadel ülekaalu looduslikud protsessid: seal hakkab vohama vosa, millest sajab jooksul võib kujuneda lammimets. Kaob lammindudele iseloomulik avatus, mis omakorda põhjustab lammindudele omaste liikide ja koosluste hävingu.

## Elustik

Struuga maastikukaitseala kuulub linnuhualana Natura 2000 alade hulka. Linnuhuala loodi eelkõige sooräsu (*Asio flammeus*) ja rohunepe (*Gallinago media*) pesitsemine püükonks. Linnudirektiivi lisa liikidest on märgitud pesitsejatena veel hüüp (*Botaurus stellans*), roo-loorkull (*Circus aeruginosus*), rukkiräkk (*Crex crex*) ja punaselj-õgija (*Lanius collurio*). Alale on tüüpilised vanaõigedel ja sootidel pesitsevad veelinud: kõige rohkem on mustviirest (*Chlidonias niger*), vähem tüüpütti (*Podiceps cristatus*), tüttavari (*Aythya fuligula*) ja punapea-varti (*Aythya ferina*). Veekogudega on seotud ka sinikaepart (*Anas platyrhynchos*), viupart (*Anas penelope*) ja sõtkas (*Bucephala clangula*). Kõige arvukam

rändlind on Narva-Jõel lauk ehk vesikana (*Fulica atra*).

Vasknarva luhal Narva-Jõe kaldal on registreeritud kuus liiki nahkhüüri: tügilenlane (*Myotis dasycneme*), hõbe-nahkhüüri (*Vesperugo murinus*), suurvidevlane (*Nyctalus noctula*), veelendlane (*Myotis daubentoni*), põhja-nahkhüüri (*Eptesicus nilssonii*) ja pargi-nahkhüüri (*Pipistrellus nathusii*). Karoli küla soodil ja luhal on märgatud kuni viit liiki nahkhüüri. Veeväljavoolust pakuvad kaitsealal huvi eeskätt kiilid ja ujurid. Leitud 21 kiihilüügist on tähelepanu all



leititud viis kaitsealust (sh. loodusdirektiivi II lisa kala- ja sõõrsuuliiki: ojasilm (*Lampetra planeri*), hink (*Cobitis taenia*), vingerjas (*Misgurnus fossilis*), tõugjas (*Aspius aspius*) ning võldas (*Cottus gobio*). Kaitseala vanajõed on väärtuslikud kalade koelmutena, siia rändavad massiliselt kudema olulised töõnduskalad, nagu särg, haug, säinas, latikas ja tõenäoliselt ka linask.

Imetajatest on kaitsealal nähtud põtru, kitsi, rebaseid. Järjest rohkem sigineb siia kobrast. Roomajatest elavad siin nastik ja rästik.

Kaitsealalt on leitud kuus liiki kaitsealuseid taimi, millest II kategooriasse kuulub sinine emajuur (*Gentiana pneumonanthe*) ja III kategooriasse kahkjaspunane sõrmkäpp (*Dactylorhiza incarnata*), suur käopõll (*Listera ovata*), rohekas käokeel (*Platanthera chlorantha*), kahelehine käokeel (*P. bifolia*), villane katkujuur (*Petasites spurius*) ja ahtalehine ängelhein (*Thalictrum lucidum*).

## Teadmiseks külastajale!

### Kaitsealal on lubatud

- \* korjata marju, seeni ja muid metsaande,
  - \* telkida ja lõket teha selleks ette valmistatud ja tähistatud kohtades,
  - \* püüda kala,
  - \* pidada jahti 1. novembrist 28. veebruarini,
  - \* sõita ujuvahendiga, kusjuures Jaama ja Karoli jõe struugadel on mootoriga ujuvahendiga lubatud sõita kiirusega kuni 15 km/h.
- Kaitsealal ei ole lubatud**
- \* sõita jalgratta ja mootorsõidukiga väljaspool selleks ette nähtud teid ja parklaid,
  - \* jätta prügi loodusesse.

Puhkamisvõimaluste kohta riigimetsas küsi nõu RMK Kauksi Looduskeskus/teabepunkt, telef. 33 93 833.

Kui näed kaitsealal seaduse rikkumist, helista numbril 1313  
Kui märkad tulid helista: 112  
Politsei: 110



**Kaitseala valitseja:**  
Keskkonnaministeeriumi  
Ida-Virumaa Keskkonnateenistus  
Pargi 15, Jõhvi 41 537, Ida-Virumaa  
Telefon: +3723324401  
E-post: keskkond@ida-viru.envir.ee  
Koduleht: www.envir.ee/idadavirumaa

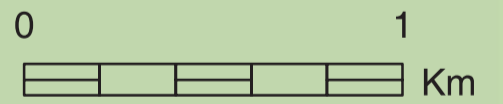
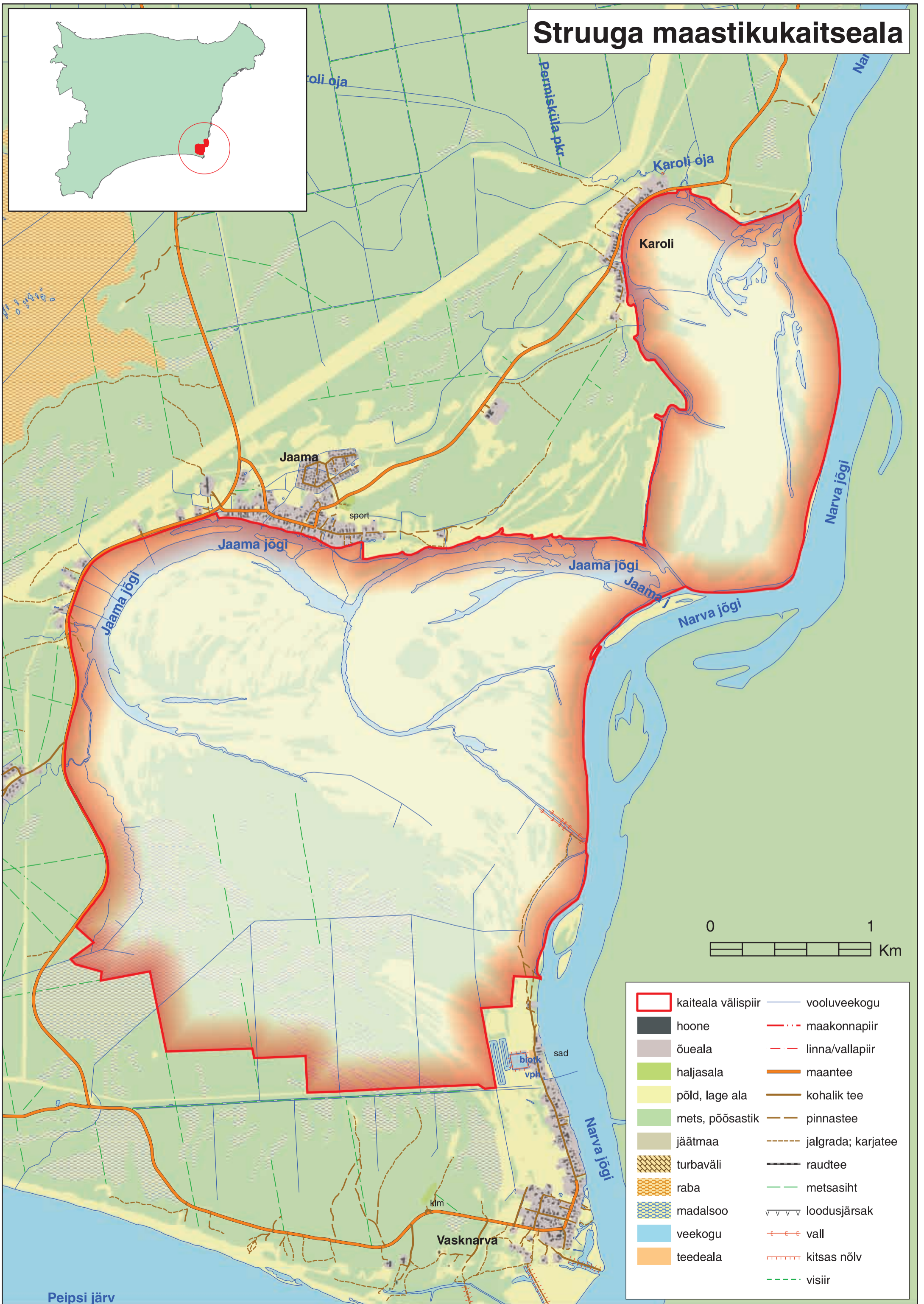
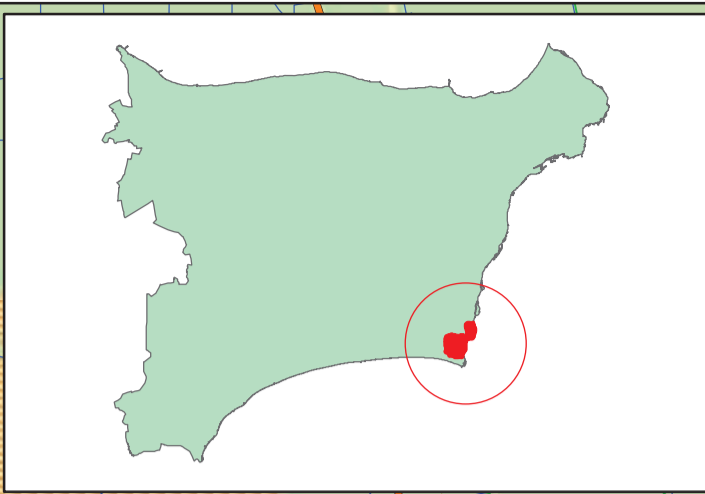
**Kaitse korraldaja:**  
Riiklik Looduskaitsekeskus  
Ida-Viru regioon  
Aia 10, Iisaku 41115, Ida-Virumaa  
Telefon: +3723350304  
E-post: ida-viru@lk.ee

**Voldiku tekst:** Aija Kosk, Raili Lille  
Toimetaja: Ann Marvet  
**Fotod:** Jürgen Öövel, Kaili Viilma  
**Kujundus ja trükk:** AS Folger Art  
Infovoldik on valminud SA Keskkonnainvesteeringute Keskuse rahalisel toel





# Struuga maastikukaitseala



	kaiteala välispiir		vooluveekogu
	hoone		maakonnapiir
	õueala		linna/vallapiir
	haljasala		maantee
	põld, lage ala		kohalik tee
	mets, põõsastik		pinnaste
	jäätmäa		jalgrada; karjatee
	turbaväli		raudtee
	raba		metsasiht
	madalsoo		loodusjärsak
	veekogu		vall
	teedeala		kitsas nõlv
			visiir

Peipsi järv