

Lüited
Kaitseala lüiteheliik on tekkinud Peipsi järve maanteest ca 0,5 km põhja pool ja on täielikult kinnistunud. Lüited on kaetud pohla-palumänni-

pinna- ja kodassare. Järveäärilise ning kaheksa piiranguvööndiks – Ranna- kolmeks sihtkaitsevööndiks – Kärasi, Karusoo ja eripäralise ja majandusgeograafilise astmelise kaitseala maa-ala jaguneb vastavalt kaitsekorra tüübilt, hõlmates kokku 578 ha.

paiknev maastikukaitseala koosneb neljas lahuses- Ida-Viru maakonnas Tuulima ja Lohusuu vallas kahju.

lüidetele tekitab siinsele loodusele korvamatu metsik turism ja mootordüüdkitega sõitmine elupaikadeks. Kuna lüidete loodus on väga õrn, siis



Järveäärilise maastikukaitseala moodustati 1967 aastal järveäärilise lüidestiku kaitsealana. Kaitseala lahustükid on moodustatud kaitsealuste lüidete ja väljakujunenud taimkoosluste kaitseks. Kaitseala loomise põhieesmärgiks on säilitada Peipsi põhjaranniku lüidestiku ja kaitsealuste lüidete

lõgderohkuse soosib veematkade ja erineva raskusastmeline korraldamist. Säästlikkuse sõnum
Siinust, hea külalastaja, oleme, kas Sind ümbritsev- külastuseks ette valmistatud loodus säilib ahvate- lihtsaid reegleid:
Lõkke tegemisel
-kasuta ainult ettevalmistatud lõkkekohta tule- tegemist lubavalajal;
-kasuta valmispaandu lõkkepuid või maha- langennud oksa;
-kasuta küttepuid säästlikult, et neid järguks ka järgmisele tülilajale;



-Kultuurijärelõheline väärtus. Puhkeala inimtegevuse jäljed ulatuvad 8000 aasta tagusesse kiviäega. Sellest ajast peale on alal elanud ja vallitsenud väga erinevad rahvad: vadjalased, venelased, taanlased ja sakslased.
-Maastikuline- ja puhkemajanduslik väärtus. Puhke- ala vahelduv ja suures osas vähese inimtasustusega piirkond on juba aastaid olnud looduses liikumise ja puhkuse alaks. Kõrgetele seljandikele ja mägedele avanevad ümbruskonnale kaunid vaated. Eriti suur populaarsus on ranna- puhkusele, eriti Peipsi järve ja kurna järvestiku järve kallasel. Puhkeala

puhkealaie tema suurusnõu. Puhkealale jääb -Looduslik seisund ja metsamassivid annavad nende vahelise jäävate soode ja rabadega.
-Eelne vahelduv pinnavorm Eriti on nauditav ja lüide ja järvekest pindaladega 0,2 kuni 136 ha.
-Kurna järvestik, Eesti kõige järveäärilise kaitseala, kus liivarandade ja männikute. Lisaks erakordne Euroopa suurimad, Peipsi järve, oma kaunitest -Kaurid järved ja rannad. Puhkealale jääb üks puhkealalõheline väärtus:
-Kaurid järved ja rannad. Puhkealale jääb üks onnid/metsamajad. RMK Peipsi põhjaranniku matkamiseks matkarajad ning õõbimiseks metsa- valmistatud on telkimis- ja lõkkekohad, rajatud on võimalust kvaliteetsetel puhata riigimetsas. Ete- puhkeala, mille eesmärgiks on pakkuda inimestele kaitseala hõlmab ka RMK Peipsi põhjaranniku

puhkealalõheline väärtus:
-Kaurid järved ja rannad. Puhkealale jääb üks onnid/metsamajad. RMK Peipsi põhjaranniku matkamiseks matkarajad ning õõbimiseks metsa- valmistatud on telkimis- ja lõkkekohad, rajatud on võimalust kvaliteetsetel puhata riigimetsas. Ete- puhkeala, mille eesmärgiks on pakkuda inimestele kaitseala hõlmab ka RMK Peipsi põhjaranniku

Elustik
Lüited on kaetud pohla-palumännikuga. Lüitevali- taha jääb väiksemad soolased, liigniisked metsi. Teadaolevalt esineb kaitsealal kaks lüide kaitsekate- gooria taimeliiki karukoid (*Lycopodium clavatum*) ja kahelehelise köökeel (*Platanthera bifolia*). Lüide- gooria kaitsealustest liidest pesitseb kaitsealal metsis (*Tetrao urogallus*), keda rahvapärastelt nimetatakse ka mõtus, rögiseja, metsakulu.

Stabiilsele kaju saavutanud lüited hakkavad kinni kasvama. Kõigepealt hakkab arenema roh- taimestik. Siinsetel lüidetele on lüide kinnistamisel oluline roll liiv-aruheinajal liiv-vareskaeral. Hiljem asuvad lüivasid kinnistama männid, mille juured tungivad sügavale pinnasesse.

Stabiilsele kaju saavutanud lüited hakkavad kinni kasvama. Kõigepealt hakkab arenema roh- taimestik. Siinsetel lüidetele on lüide kinnistamisel oluline roll liiv-aruheinajal liiv-vareskaeral. Hiljem asuvad lüivasid kinnistama männid, mille juured tungivad sügavale pinnasesse.

Stabiilsele kaju saavutanud lüited hakkavad kinni kasvama. Kõigepealt hakkab arenema roh- taimestik. Siinsetel lüidetele on lüide kinnistamisel oluline roll liiv-aruheinajal liiv-vareskaeral. Hiljem asuvad lüivasid kinnistama männid, mille juured tungivad sügavale pinnasesse.

Prügi

-põleta lõkkes looduslikku päritolu põlevad jäätm- med, kõik teised jäätmmed võta endaga kaasa või pane prügikasti;

-eelista korduvkasutusega nõusid;
Telkimisel
-kasuta selleks ettenähtud kohta, sellise puudu- misel eelista varem telkimiseks kasutatud paika;

-püüa tegutseda loodusesse jälgi jätmata;
Veekogu ääres
-pese nõusid ja ennast vaid kuival maal veepiirist eemal;

-rahuks oma loomulikke vajadusi ikka selleks ettenähtud kohas;
Kaasasolevad loomad
-valva oma lemmikute järele, nende tegude eest vastutad Sina;

-looduses olgu koer rihma otsas ja vajadusel suukorviga;
Mootorsõidukitega
-liikle teedel ja peatu parklas;

-pea lugu paigaldatud märkidest ja piiretest
-tunnusta jalakäijaid ja jalgrattureid.

Teadmiseks külalastajale!

Kaitsealal on lubatud
* korjata marju, seeni ja muid metsa kõrvalsaadusi kogu kaitsealal,

* telkimine ja lõkke tegemine üksnes selleks ette valmistatud ja tähistatud kohtades,

* jahipidamine ja kalapüük, välja arvatud Kärasi sihtkaitsevööndis 1. veebruarist kuni 31. augustini.
Kaitsealal ei ole lubatud
* liigelda jalgratta ja mootorsõidukiga väljaspool selleks ette nähtud teid ja parklaid,

* jätta prügi loodusesse,
* inimestel viibida Kärasi sihtkaitsevööndis 1. veebruarist kuni 31. maini.

Puhkamisvõimaluste kohta riigimetsas küsi nõu

RMK Kauksi Looduskeskus/teabepunkt, telef. 33 93 833. Puhkeala töötaja : 51 59 317. Kui näed kaitsealal seaduse rikkumist, helista numbril 1313 Kui märkad tuld helista: 112 Politsei: 110



Kaitseala valitseja:
Keskkonnaministeeriumi
Ida-Virumaa Keskkonnateenistus
Pargi 15, Jõhvi 41 537, Ida-Virumaa
Telefon: +3723324401
E-post: keskkond@ida-viru.envir.ee
Koduleht: www.envir.ee/idaVirumaa

Kaitse korraldaja:
Riiklik Looduskaitsekeskus
Ida-Viru regiooni
Aia 10, Iisaku 41115, Ida-Virumaa
Telefon: +3723350304
E-post: ida-viru@lk.ee

Voldiku tekst: Raili Lille
Fotod: Maarika Aalja
Kujundus ja trükk: AS Folger Art
Infovoldik on valminud SA Keskkonnainvesteeringute Keskuse rahalisel toel

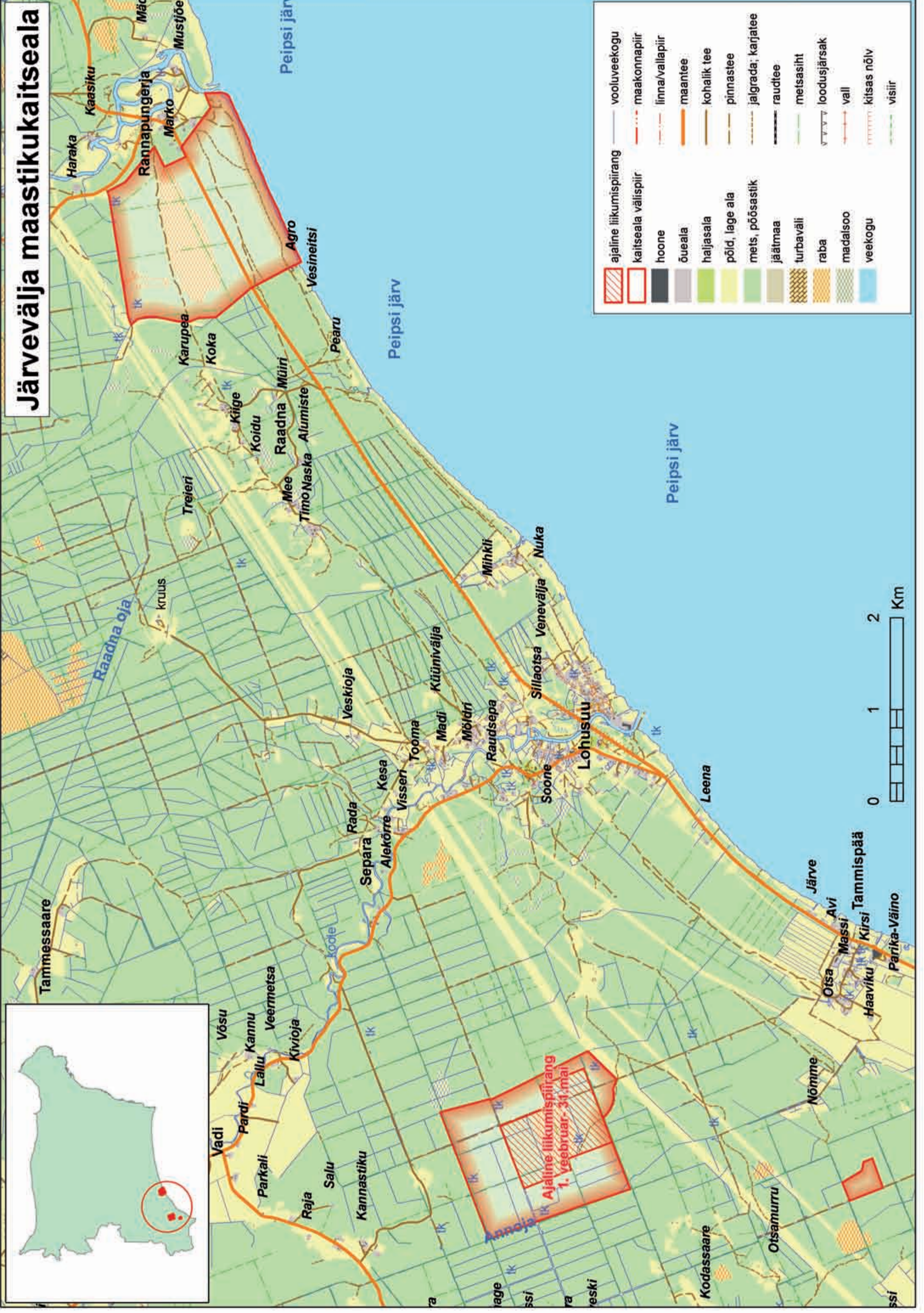


Riiklik Looduskaitsekeskus



JÄRVEVÄLJA maastikukaitseala

Järvevälja maastikukaitseala



	ajaline liikumispiirang		vooluveekogu
	kaitseala välispiir		maakonnapiir
	hoone		linna/vallapiir
	õueala		maantee
	haljasala		kohalik tee
	põld, lage ala		pinnaste
	mets, põsastik		jalgrada; karjatee
	jätmaa		raudtee
	turbaväli		metsasiht
	raba		loodusjärsak
	madalsoo		vall
	veekogu		kitsas nõlv
			visiir

